

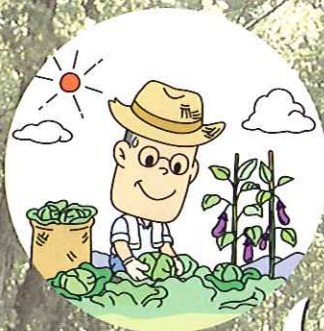
# 森林整備のお手伝いをして頂く 補助作業員を募集しています。

森林湖沼環境税の導入に伴い、間伐面積で800ha／年から2,000ha／年(平成24年度まで)と、大幅に増えています。



普段は仕事をしていても、手の空いた時に  
森林整備のお手伝いをして頂きます。

農業をやっているけど、  
冬場は仕事を  
していない。

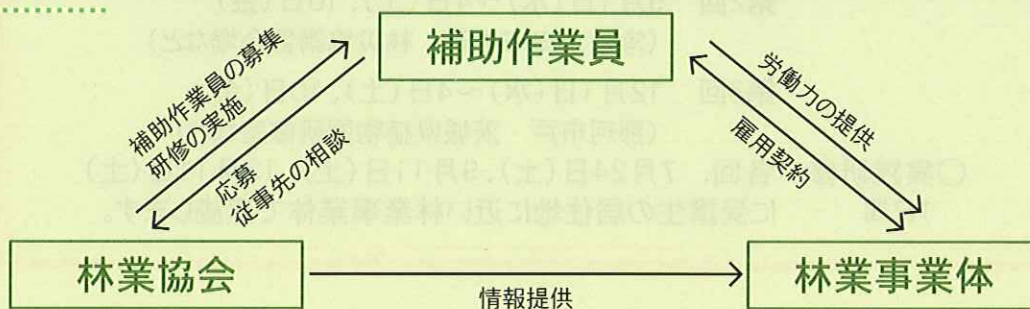


建設業の作業員として  
働いているけど、  
手が空く時がある。



退職したけど、  
まだまだ働ける。

## 事業の流れ



## 利点

- ・チェーンソー・刈払い機の資格と研修の修了証書が取得できます。
- ・研修終了後の従事先について、相談を受けられます。

# 補助作業員になるまでの流れ

## ■ 補助作業員の応募 ■

応募先：社団法人茨城県林業協会（茨城県林業労働力確保支援センター）



## ■ 研修の受講 ■

基本研修：森林林業の基本的な知識・技能を習得するための研修（5日間）  
実践研修：実際の作業現場での研修（1日間）



## ■ 修了証書等の交付 ■

補助作業員養成研修の修了証書を交付される（受講料、資料代等は無料）  
取得可能な資格：チェーンソーと刈り払い機の取り扱い



## ■ 雇用先の相談 ■

雇用先について、社団法人茨城県林業協会に相談



## ■ 森林整備の補助 ■

研修を受講後、雇用先で森林整備の補助作業をはじめ

## 日 程

それぞれ6日間の研修を、3回開催します

- 基本研修 5日間
  - 第1回 7月14日（水）～17日（土）、23日（金）  
（那珂市戸 茨城県植物園研修室など）
  - 第2回 9月1日（水）～4日（土）、10日（金）  
（常陸太田市小菅 林災協講習会場など）
  - 第3回 12月1日（水）～4日（土）、10日（金）  
（那珂市戸 茨城県植物園研修室など）
- 実践研修 1日間
  - 各回、7月24日（土）、9月11日（土）、12月11日（土）  
に受講生の居住地に近い林業事業体で実施します。

社団法人 茨城県林業協会

〒310-0011 茨城県水戸市三の丸1-3-2  
TEL 029-225-5949 FAX 029-225-6847  
E-mail: ringyoukyoukai@k5.dion.ne.jp

様式第2号

【第 回目の研修を希望】  
平成 年 月 日

社団法人茨城県林業協会  
(茨城県林業労働力確保支援センター)  
会 長 石 川 多 聞 殿

氏名

平成22年度新規林業就業円滑化推進事業(補助作業員養成事業)  
補助作業員養成研修申込書

このことについて、新規林業就業円滑化推進事業(補助作業員養成事業)実施要領第9の(1)のイの規定に基づき、下記のとおり申し込みます。

記

氏 名	
住 所	
連 絡 先	
性 別	
生年月日(年齢)	年 月 日 ( 歳)
職 業	
所 有 資 格 〔該当するものに ○印を付ける〕	普通車免許 伐木等業務安全衛生特別教育 刈払機取扱作業安全衛生教育 その他林業に関するもの〔 〕
作 業 可 能 時 期 (見込み)	
過 去 の 林 業 経 験	

