

平成 26年11月26日 (水)

国土交通省 関東地方整備局
川崎国道事務所

**H26東京港トンネル管理棟建築工事において
「見積活用方式」等の試行を行います。**

昨今、工事発注において予定価格超過や入札参加者がいないことなどを理由とし、入札のとりやめや不調となる工事が相次いでいることから不調・不落対策を試行しております。

今回発注する「H26東京港トンネル管理棟建築工事」については、標準的な積算と実勢価格に乖離が生じることが予想されることから、「見積活用方式」の試行を行います。また、「難工事指定」し、インセンティブを付与する試行も行います。

①「見積活用方式」

本工事は、予定価格の算定に必要な項目について見積価格を記載した見積書及び根拠資料の提出を求め、その妥当性が確認できた見積価格を予定価格作成のための参考とする方式です。

②「難工事指定」

本工事は、本工事の完成時に70点以上の工事成績評価を通知された場合、今後発注される「難工事施工実績評価対象工事（試行）」の総合評価の評価項目において加点対象とする「難工事指定」の試行工事です。

③「等級区分拡大」

本工事は、一般競争入札参加資格業者の資格要件において、建築工事C等級及びB等級に認定されている者であることに加え、建築工事A等級に認定されている者まで等級区分を拡大した工事です。

■工事の概要

| | |
|-----------|-----------------------|
| 1. 工事種別 | : 建築工事 |
| 2. 工期 | : 約8ヶ月 |
| 3. 工事発注規模 | : 2億円から3億円未満 |
| 4. 落札方式 | : 一般競争入札(標準型) |
| 5. 入札契約方式 | : 総合評価落札方式(施工能力評価型Ⅱ型) |

■入札公告概要、工事概要は、添付資料を参照下さい。

問い合わせ先

国土交通省 関東地方整備局 川崎国道事務所

電話 044-888-6411 (代)

副所長 おおかみ 大上 かすのり 和典 (内線204) 工務課長 まつざわ 松澤 なおとし 尚利 (内線411)

入札公告等概要（参考）

本資料は、本工事の入札公告に示した条件の概要や工事内容をお知らせするための参考資料で、契約図書の一部ではありません。

本工事の詳細な内容に関しては、公告文、設計図書及び現場説明書等をご覧ください。

| | |
|------------|--|
| 工事名 | H26東京港トンネル管理棟建築工事 |
| 工事種別 | 建築工事 |
| 工事場所(都県) | 東京都 |
| 工事場所(市区町村) | 品川区東八潮2丁目 |
| 工事発注規模 | 2億円 から 3億円未満 |
| 工事概要 | 管理棟 鉄筋コンクリート造 平屋建て 新築1棟 建築面積:712㎡ 延床面積:719㎡ |
| 担当事務所 | 川崎国道事務所 |
| 公告日 | 平成26年11月26日 |
| 期限日 | 平成26年12月10日 |
| 開札日 | 平成27年 1月 9日 |
| 工期末 | 平成27年8月31日 |
| 落札方式 | 一般競争入札(標準型) |
| 入札契約方式 | 総合評価落札方式(施工能力評価型Ⅱ型) |

| | | |
|-------------------|----------------|---|
| 競争参加者の要件(抜粋) | 等級 (ランク) | 関東地方整備局(港湾空港関係を除く。)平成25・26年度一般競争(指名競争)入札参加資格業者のうち 建築工事C等級、B等級又はA等級 に認定されている者 |
| | 本店・支店・営業所の所在地 | 関東地方整備局管内に建設業法に基づく本店、支店又は営業所を有すること。 |
| 競争参加者に要求される資格(抜粋) | 企業の施工実績 | <p>平成11年4月1日以降に、元請けとして完成・引渡し完了した下記(ア)の要件を満たす建築一式(躯体、外装、内装を含む)の新築又は増築工事の施工実績を有すること。(共同企業体の構成員としての実績は、出資比率が20%以上の場合のものに限る。(ただし、異工種建設工事共同企業体については適用しない。))(民間施設を対象とした施工実績も認める。)</p> <p>(ア)鉄筋コンクリート造又は鉄骨鉄筋コンクリート造の建築物(コンクリート充填鋼管構造は含まない。)の建築一式(躯体、外装及び内装を含む新築又は増築)工事</p> <p>※詳細は入札公告、入札説明書を御確認ください。</p> |
| | 配置予定技術者の資格工事経験 | <p>次に掲げる基準を満たす主任技術者又は監理技術者を当該工事に専任で配置できること。 複数の技術者を申請する場合は、申請する全ての者について次に掲げる基準を満たしていること。</p> <p>① 主任技術者は、1級建築施工管理技士、2級建築施工管理技士又はこれらと同等以上の資格を有する者であること。 監理技術者にあつては、1級建築施工管理技士又はこれと同等以上の資格を有する者であること。(詳細は入札説明書による。)</p> <p>② 1人の者が、過去に、元請けとして完成・引渡し完了した下記(ア)の要件を満たす建築一式(躯体、外装及び内装を含む)の新築又は増築工事の経験を有するものであること。(共同企業体の構成員としての経験は、出資比率が20%以上の場合のものに限る。(ただし、異工種建設工事共同企業体については適用しない。))(民間施設を対象とした施工経験も認める。)</p> <p>(ア)鉄筋コンクリート造又は鉄骨鉄筋コンクリート造の建築物(コンクリート充填鋼管構造は含まない。)の建築一式(躯体、外装、内装を含む新築又は増築)工事</p> <p>※詳細は入札公告、入札説明書を御確認ください。</p> |

工事概要（参考） H26東京港トンネル管理棟建築工事

本資料は、本工事の概要をお知らせするための参考資料で、契約図書の一部ではありません。

本工事の詳細な内容に関しては、設計図書及び現場説明書等をご覧ください。

1. 工事の概要

- (1) 施工場所 東京都品川区東八潮2丁目地先
- (2) 工期 契約締結の翌日から平成27年8月31日まで
- (3) 主な工事内容 国道357号東京港トンネル（仮称）の臨海副都心側において、防災機能を担う電気、機械及び通信設備を収容し、管理するための管理棟を施工するものです。

1. 建物

1) 管理棟

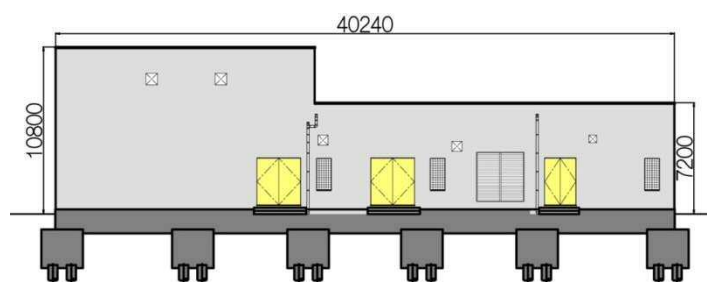
鉄筋コンクリート造 平屋建て 新築1棟

建築面積：712㎡

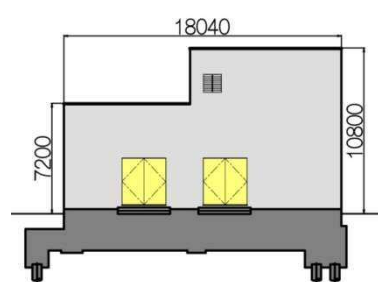
床延面積：719㎡



正面図



側面図



<管理棟イメージ図>

2. 見積活用方式の試行、実態を踏まえた積算の運用等

(1) 見積活用方式の試行

- 予定価格の算出にあたり、予定価格の算定に必要な項目について見積価格を記載した見積書及び根拠資料の提出を求め、その妥当性が確認できた見積価格を予定価格作成のための参考とします。

(2) 実態を踏まえた積算の運用

- 予定価格の算出にあたり、本人負担分の法定福利費相当額を反映した「公共工事設計労務単価」を用いるとともに、法定福利費相当額が反映された見積書式の活用を行う等、実態を踏まえた価格設定を行います。

(3) 施工条件等の円滑な協議

- 施工計画の立案にあたり新たに必要となった調査、工事施工に関して、新たに発生した条件等について監督職員と協議した結果、請負代金額の変更が必要と判断された内容については、設計変更の対象となります。

(4) 工事関係図書等の効率化

- 本工事は、受発注者相互の業務の効率化と品質向上を目的とし、「工事関係図書等の効率化」を行う工事です。工事関係書類一覧表は次のURLよりダウンロードすることができます。 <http://www.ktr.mlit.go.jp/eizen/gijyutu/index00000001.html>

(5) 主任又は監理技術者の配置及び工事着手等

- 請負契約締結後、現場施工に着手するまでの期間（現場事務所の設置、資機材の搬入又は仮設工事等が開始されるまでの期間）、検査終了後の期間等においては、主任技術者又は監理技術者の専任を要しません。
- また、これらの期間において、発注者との連絡体制が確保されると発注者が認める場合は、工事現場における現場代理人の常駐は要しません。